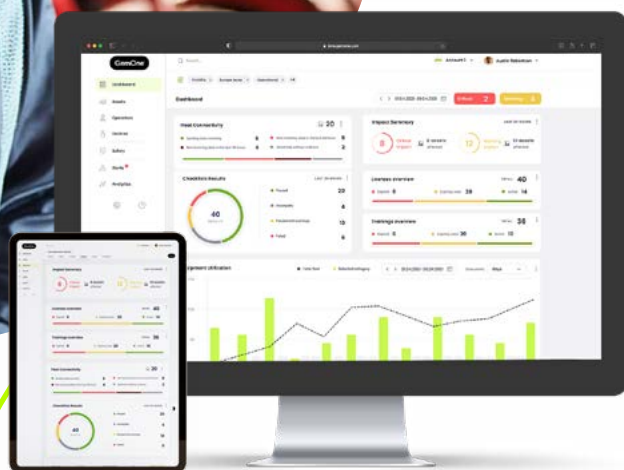
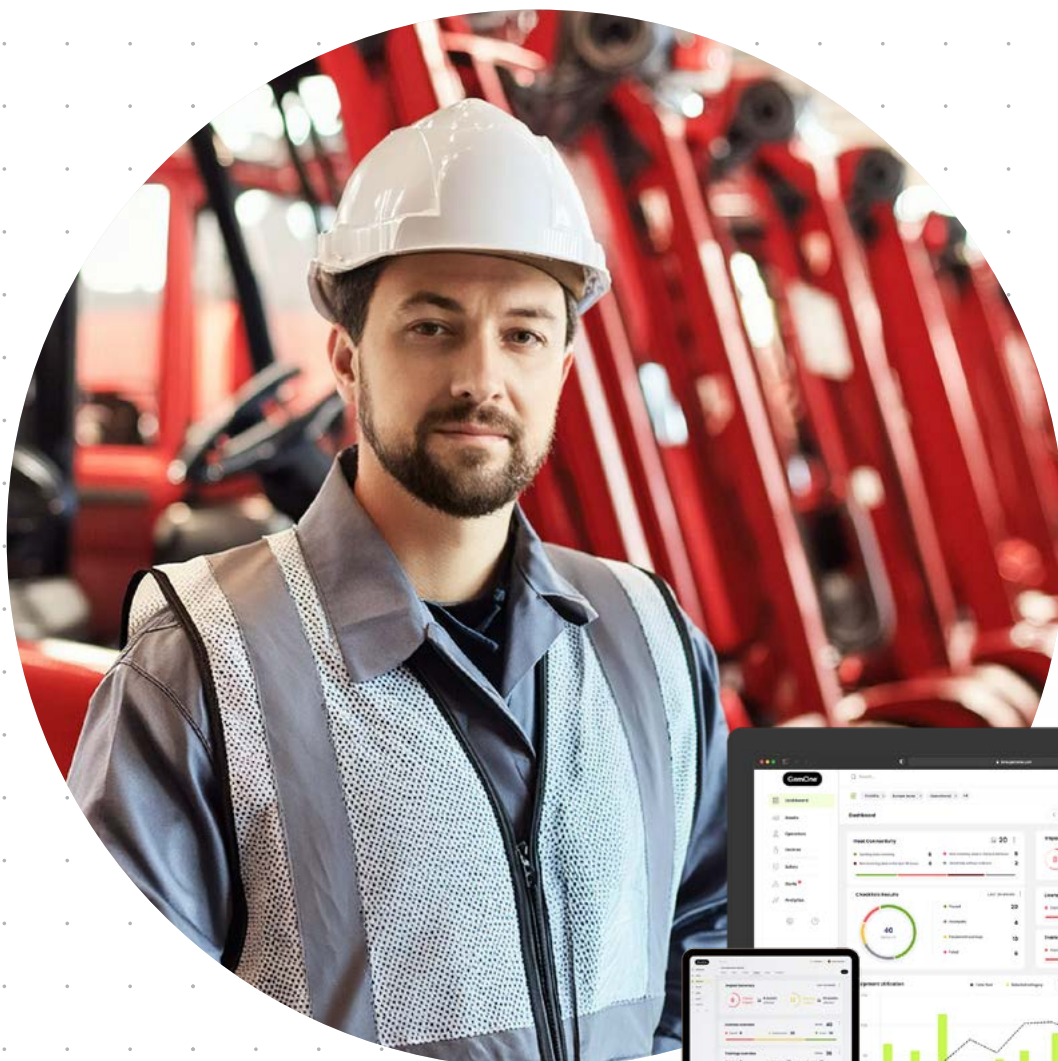


GemOne®

Telemática inteligente para distribuidores

Gestión de flota y seguridad para concesionarios de equipamiento de manipulación de materiales



Los problemas que resolvemos para distribuidores

- ✓ **Minimizamos el tiempo de inactividad** y el servicio reactivo final.
- ✓ **Afrontamos crecimientos lentos del concesionario** debidos a ofertas limitadas del cliente.
- ✓ **Resolvemos las ineficiencias** del cotejo de datos de la flota de diferentes proveedores de telemática.



Cómo ayudamos a los distribuidores



Saca el máximo provecho del tiempo de tus técnicos

Supervisa el equipo y las baterías remotamente de manera que puedas ser **más proactivo con el servicio técnico** y ahorrar tu dinero empresarial.



Mejora la experiencia del cliente igualando tu oferta

Haz crecer tu negocio de concesionario con **características que mejoren la seguridad y eficiencia** de las flotas de tus clientes, incluyendo informes de uso de la flota, control de acceso, listas de comprobación de seguridad y notificación de impactos.



Disfruta de una solución para todas las marcas y modelos

Conecta fácilmente toda tu flota con una única plataforma en nube, **integrando diferentes tipos de rastreadores**, tanto si son de GemOne como de otro proveedor.

Nuestras soluciones para concesionarios de equipamiento



Sapphire:

Gestión de flota y seguridad para flotas de manipulación de materiales

Iguala la oferta de tu cliente y haz crecer tu negocio de concesionario.

Onyx:

Gestión de flotas para vehículos mixtos

Supervisa tu flota de alquiler en tiempo real.



Cámara con

inteligencia artificial:

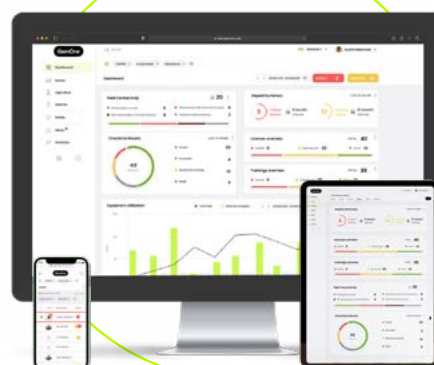
Detección de proximidad de peatones

Aumenta la seguridad de la zona de trabajo con la detección y avisos de proximidad de peatones.

GemOne Cloud:

La única fuente de verdad para datos de flota

Información empresarial práctica para tu negocio de concesionario.



SOFTWARE

Acerca de GemOne

GemOne®

A company of **TVH**

- Proveedor global de soluciones telemáticas inteligentes, con más de **100 000 máquinas conectadas** en todo el mundo
- **Equipo dedicado a la experiencia del cliente** para implementaciones telemáticas rápidas y coordinadas
- Servicios profesionales para una **integración sin preocupaciones** con los sistemas de TI de tu empresa



Ponte en contacto con nosotros

Para más información sobre cualquiera de nuestros nuevos productos o servicios, no dudes en ponerte en contacto con nosotros.

Solicita una demostración:
www.gemone.com/demo

Ponte en contacto con nosotros:
EMEA: **sales_emea@gemone.com**
Américas: **sales@gemone.com**

Conectemos:

- 📷 [instagram.com/gemoneofficial](https://www.instagram.com/gemoneofficial)
- 📘 [facebook.com/gemone.telematics](https://www.facebook.com/gemone.telematics)
- 🌐 [linkedin.com/company/gemone](https://www.linkedin.com/company/gemone)
- ✖ x.com/GemOne_
- 📺 [youtube.com/@gemone7046](https://www.youtube.com/@gemone7046)

www.gemone.com